

The logo for Softflot, featuring the word "Softflot" in a stylized white font with a blue globe icon integrated into the letter 'o'.

Softflot

Three blue dots arranged horizontally.

SOFTALARM

2026



+52 1 442 814 3503



info@crjsoftware.com



www.softflot.com



Alertas Activas

Eventos Recientes

¿Qué es?

SoftAlarm es un complemento de SoftFlot que permite configurar, administrar y ejecutar alarmas asociadas a información registrada en el sistema.

Las alarmas pueden agruparse por áreas, configurarse con consultas específicas y generar notificaciones a los destinatarios definidos.

¿Para qué sirve?

Permite automatizar la ejecución de alarmas y el envío de notificaciones relacionadas con información registrada en SoftFlot. Y tiene la capacidad de conectarse con otras fuentes de datos y crear modelos KPI's.

Facilita la consulta, seguimiento y control de eventos definidos por la empresa mediante reglas configuradas dentro del sistema.

Módulos de SoftFlot que complementa

- Administración
- Catálogos
- Gestoría
- Mantenimiento
- Neumáticos
- Facturación
- Empleados
- Almacén de Refacciones
- Control de Herramientas

Y más...

SoftAlarm versión.1.0.0 Build 0 6/5/2026 7:26:31 AM

Principal | Diseño de Alarmas | Consultas SQL | Configuración | Historial de envíos | Historial de Transacci... | Salir

FILTROS

- Hoy: 9
- Semana: 30
- Mes: 30
- Todas: 74
- Personalizado: 0 días.

Alarma	Fecha
VMasFallas	6/4/2026 7:12:19 PM
VMasFallas	6/4/2026 6:58:10 PM
LicVencida	6/4/2026 2:32:24 PM
MasQuejas	6/4/2026 2:32:24 PM
OSCAbierta	6/4/2026 2:32:24 PM
PoliVencid	6/4/2026 2:32:24 PM
PoliVencer	6/4/2026 2:32:24 PM
VMasFallas	6/4/2026 2:32:24 PM
MasQuejas	6/4/2026 2:31:18 PM

Softflot Alarma

Total de Empleados con licencia vencida
Fecha: 2026-06-04 14:32:32
Estimado(a) **julioloya@gmail.com**

El sistema general de Alarmas SoftAlarm ha enviado la siguiente información para su valoración el día: Fecha: 2026-06-04 14:32:32 a continuación sus detalles:
Clave:LicVencida
Alarma:Total de Empleados con licencia vencida
Condición:Se disparó porque el número de empleado es Mayor que 1
Resultado: Existe un total de 77 empleados con la licencia vencida

[6/5/2026 8:32:36 AM] La Configuración fue guardada con éxito

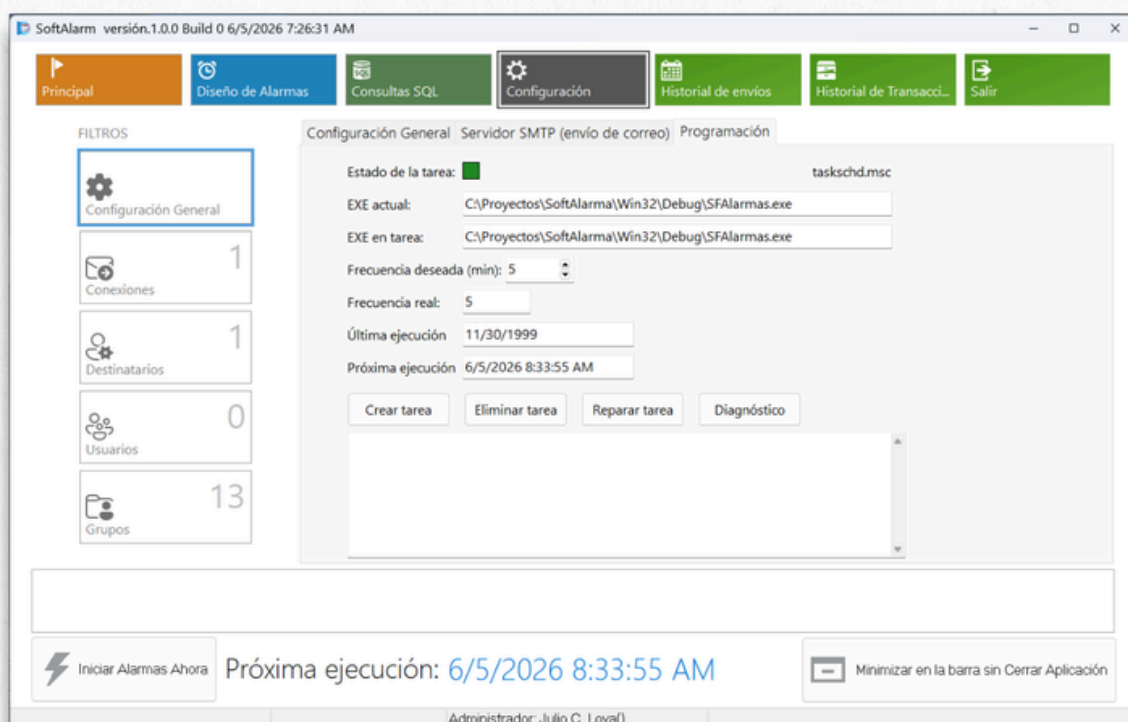
Iniciar Alarmas Ahora | Próxima ejecución: 6/5/2026 8:33:55 AM | Minimizar en la barra sin Cerrar Aplicación

Cómo funciona

Las alarmas se configuran dentro de SoftAlarm mediante consultas a su base de datos y parámetros definidos por el usuario.

Cada alarma puede asociarse a un grupo, establecer destinatarios, definir condiciones de ejecución y generar notificaciones directas al sistema de SoftFlot cuando se procesa la información correspondiente.

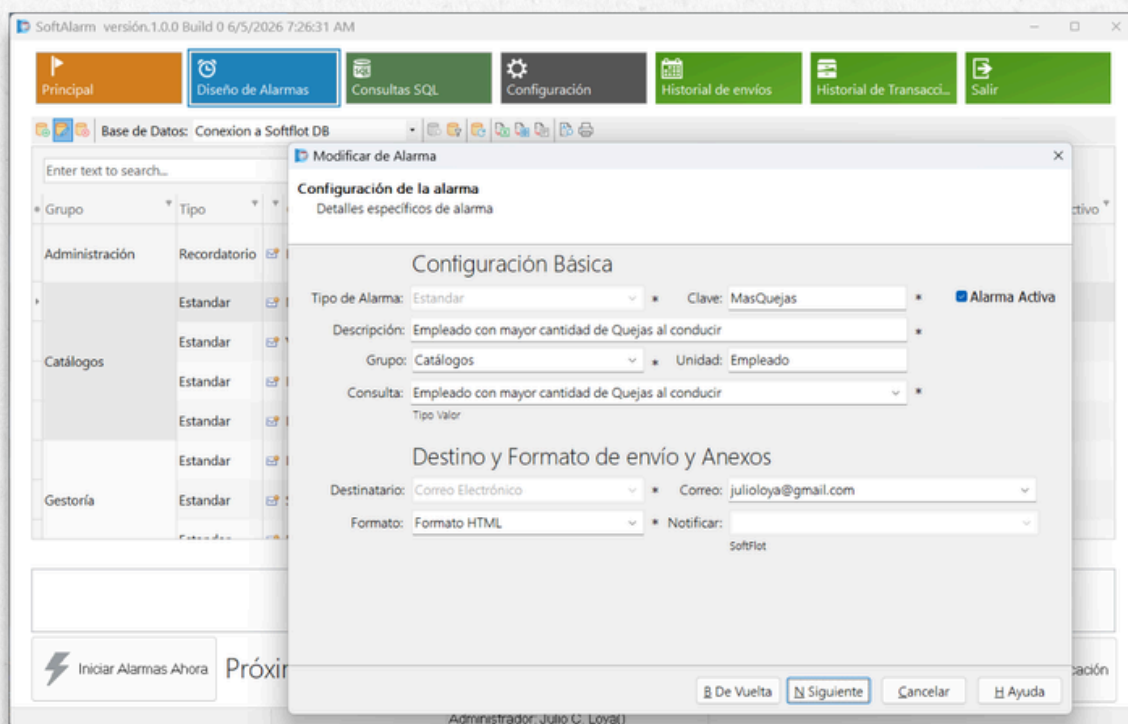
El sistema conserva historial de ejecuciones, envíos y transacciones para consulta posterior.





Funcionalidades clave

- Configuración de alarmas.
- Administración de grupos de alarmas.
- Configuración de destinatarios.
- Programación de ejecuciones.
- Uso de consultas SQL y procedimientos almacenados.
- Historial de envíos.
- Historial de transacciones.
- Indicadores gráficos por grupo.
- Configuración de correo electrónico.
- Configuración automática del (Task Scheduler)
- Manejo de plantilla en HTML para envío de correo.



Beneficios para la empresa

- Automatiza la ejecución de alarmas.
- Centraliza la administración de notificaciones.
- Facilita el seguimiento de información relevante.
- Permite consultar historiales de ejecución.
- Organiza alarmas por áreas o grupos.
- Mantiene registro de las actividades realizadas.

¿A quién va dirigido?

SoftAlarm está dirigido a empresas que buscan automatizar la generación de alarmas y notificaciones para el seguimiento de información importante dentro de su operación.

Puede implementarse como complemento de SoftFlot o utilizarse de manera independiente, adaptándose a los procesos y requerimientos específicos de cada organización.

Alcances y consideraciones importantes

- Las alarmas requieren configuración previa.
- La información procesada depende de los datos registrados en su sistema.
- Los destinatarios deben configurarse previamente.
- Las consultas utilizadas en las alarmas deben definirse según los requerimientos de la empresa.
- El envío de notificaciones depende de la configuración correspondiente.

The screenshot displays the SoftAlarm software interface. At the top, there is a navigation bar with buttons for 'Principal', 'Diseño de Alarmas', 'Consultas SQL', 'Configuración', 'Historial de envíos', 'Historial de Transacci...', and 'Salir'. Below this, the main area is divided into several sections:

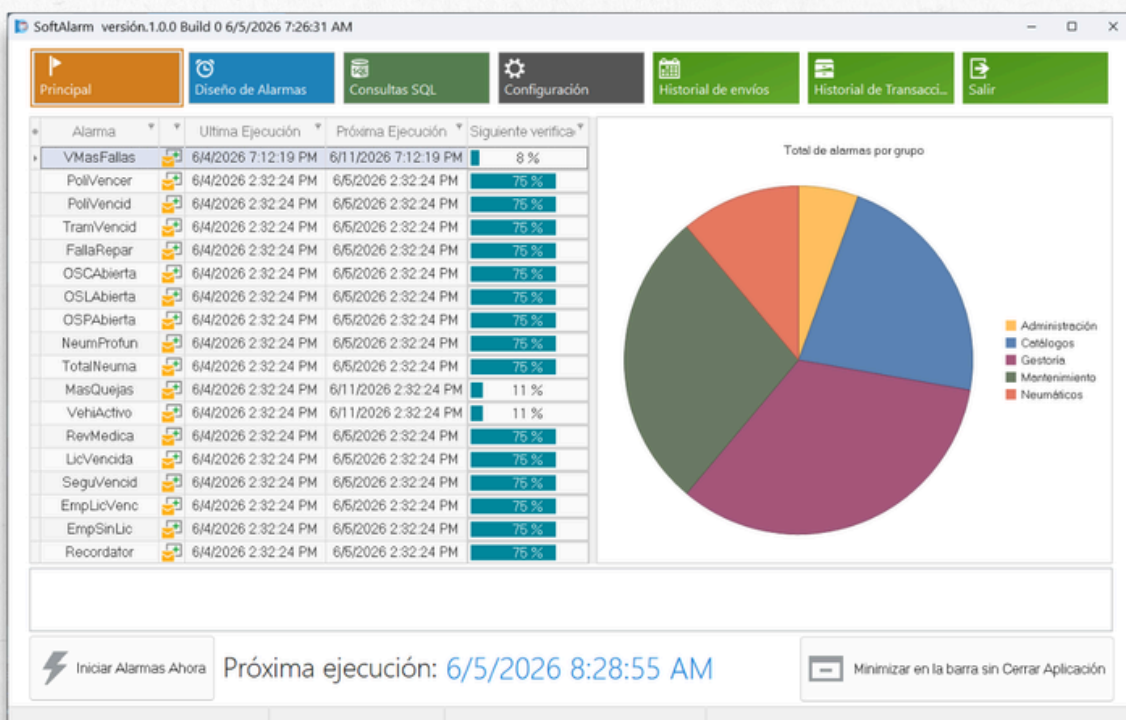
- FILTROS:** A sidebar on the left with filter options: 'Hoy' (94), 'Semana' (342), 'Mes' (657), 'Todas' (658), and a mobile device icon (94).
- Search and Table:** A search bar with 'Enter text to search...' and 'Find'/'Clear' buttons. Below it is a table with columns: 'Fecha', 'Módulo', 'Tipo Proceso', and 'Tipo Log'. The table contains 15 rows of data.
- Historial de transacciones por tipo:** A pie chart on the right showing the distribution of transactions by type. The legend indicates: '<1>' (orange), 'Alta' (blue), and 'Modificar' (purple). The chart shows a large orange slice, a small blue slice, and a purple slice labeled '12'.

At the bottom of the interface, there is a status bar with a message: 'Descripción: La Configuración fue guardada con éxito'. Below this, there is a log entry: '[6/5/2026 8:32:36 AM] La Configuración fue guardada con éxito'. On the left, there is a button 'Iniciar Alarmas Ahora' and a text display 'Próxima ejecución: 6/5/2026 8:33:55 AM'. On the right, there is a button 'Minimizar en la barra sin Cerrar Aplicación'. At the very bottom, the user name 'Administrador: Julio C. Loya()' is displayed.

Tipos de alarmas

- Licencias vencidas.
- Pólizas vencidas.
- Trámites vencidos.
- Empleados con licencia vencida.
- Vehículos inactivos.
- Fallas por reparar.
- Máximo de órdenes de servicio abiertas.
- Neumáticos bajo profundidad mínima.
- Recordatorios.
- Empleados con mayor número de quejas.
- Solicitud de refacciones de emergencia.

Y más...





SoftAlarm proporciona una forma centralizada de configurar, ejecutar y administrar alarmas y notificaciones para distintos procesos de la empresa.

Su flexibilidad permite adaptarse a diferentes necesidades operativas, facilitando el seguimiento oportuno de la información que cada organización considera importante.

Conoce cómo SoftFlot mejora tu operación

COTIZA

