



Softflot

SOFTWARE DE GESTION DE FLOTILLAS

2026

+52 442 814-3503 

info@interasystem.com 

www.softflot.com 

Tabla de Contenidos

- SoftFlot
- ¿Qué ofrece SoftFlot?
- Estadísticas
- Módulos
- ¿Qué es y qué no es SoftFlot?
- ¿Qué ofrece SoftFlot?
- Trabajemos Juntos



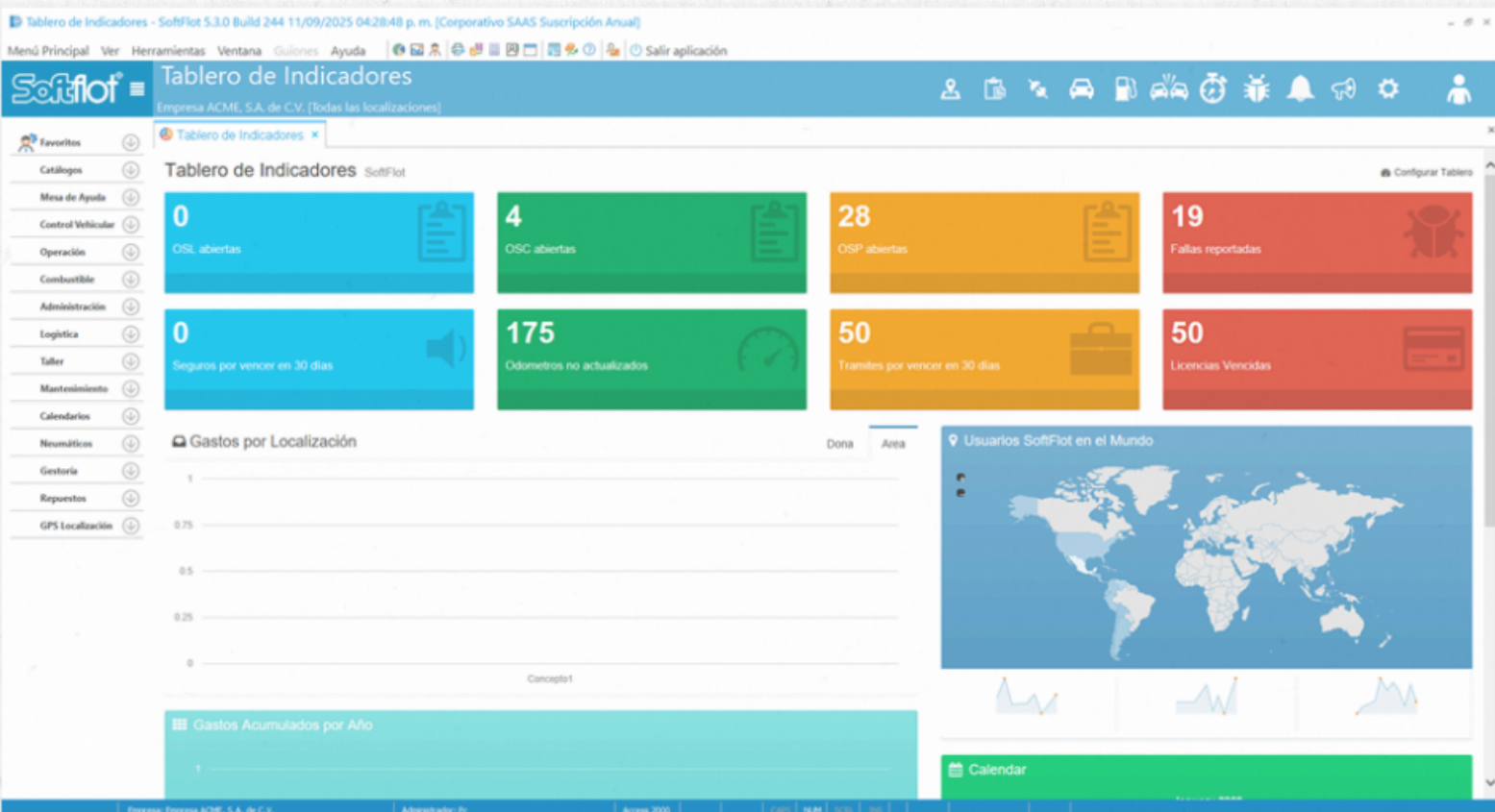
SoftFlot

SoftFlot es un sistema integral de gestión y control de flotillas, diseñado para administrar de forma ordenada, centralizada y eficiente la operación vehicular de una empresa.

Permite controlar mantenimiento, combustible, neumáticos, trámites vehiculares, operación, logística y control vehicular desde una sola plataforma, proporcionando información clara y confiable para la toma de decisiones.

SoftFlot puede operar tanto en servidores locales como en la nube, es escalable para flotas pequeñas, medianas o grandes, e incluye más de 300 reportes básicos y herramientas de personalización.

Con más de 15 años en el mercado, SoftFlot destaca por su solidez, flexibilidad y capacidad de adaptación a las necesidades operativas de empresas en México y Latinoamérica.





¿Qué ofrece SoftFlot?

1. Control de mantenimiento preventivo y correctivo

Ayuda a programar servicios por kilometraje, tiempo o eventos específicos. Registra órdenes de servicio, historial de reparaciones, costos, tiempos de paro y responsables, lo que ayuda a reducir fallas imprevistas y prolongar la vida útil de las unidades.

2. Gestión de talleres internos y externos

Permite llevar control del trabajo mecánico, asignación de tareas, tiempos de reparación, pausas, mano de obra y seguimiento de órdenes, facilitando la evaluación de productividad y eficiencia del taller.

3. Control de combustible y rendimiento

Registra cargas, consumos y rendimientos por vehículo. Permite identificar variaciones anormales, posibles fugas o malos hábitos de manejo, ayudando a reducir uno de los gastos más altos de la operación.

4. Administración de neumáticos

Lleva el seguimiento completo de cada llanta: altas, bajas, rotaciones, ubicación, profundidad, costos y evidencia fotográfica. Esto permite mejorar su aprovechamiento y reducir reemplazos prematuros.

5. Logística y operación vehicular

Controla viajes, recorridos, entradas y salidas de unidades, eventos operativos y seguimiento de actividades, lo que mejora la planeación y el cumplimiento de los servicios.





¿Qué ofrece SoftFlot?

6. Control vehicular y gestoría

Administra toda la documentación de las unidades: placas, seguros, verificaciones, licencias, permisos y vencimientos, con alertas que evitan multas, recargos o unidades fuera de circulación.

7. Almacén de refacciones y repuestos

Permite manejar múltiples almacenes, entradas y salidas, mínimos y máximos, kardex, costos promedio y asignación de refacciones a vehículos u órdenes de servicio, asegurando un control real del inventario.

8. Reportes e indicadores (KPI)

Incluye más de 300 reportes básicos y herramientas para crear indicadores personalizados. Facilita el análisis de gastos, rendimiento, mantenimiento y rentabilidad para una mejor toma de decisiones.

9. Integración con GPS y otros sistemas

Puede integrarse con distintos proveedores de GPS mediante servicios web, permitiendo visualizar ubicación, velocidad, eventos y odómetro para apoyar el mantenimiento y la operación.

10. Facturación electrónica (México)

Incluye complemento de facturación electrónica CFDI vigente, orientado a apoyar procesos específicos relacionados con la operación vehicular, como la emisión de facturas, notas de crédito y complemento carta porte.





¿Qué ofrece SoftFlot?

11. Acceso web, móvil y escritorio

SoftFlot es un sistema híbrido que puede operar en instalaciones locales o en la nube, con acceso desde escritorio, web y herramientas móviles, manteniendo el mismo funcionamiento y base de datos.

12. Modelos de venta flexibles

Se ofrece por licencias asociadas a estación de trabajo, con opciones de suscripción anual, renta mensual o licenciamiento perpetuo, adaptándose al tamaño y presupuesto de cada empresa.

13. Escalable y adaptable

Está diseñado para pequeñas empresas, PyMEs y grandes corporativos, con capacidad probada para administrar miles de activos y cientos de usuarios simultáneamente.

14. Soporte, capacitación e implementación

Incluye apoyo en la implementación, cursos gratuitos mensuales, soporte técnico especializado y acompañamiento para que el cliente aproveche al máximo el sistema.

15. Sistema en evolución constante

SoftFlot se actualiza continuamente y puede integrar desarrollos personalizados o interfaces con otros sistemas ERP, contables o administrativos según las necesidades del cliente.



Estadísticas

A lo largo de su evolución, SoftFlot ha fortalecido significativamente su plataforma, incorporando nuevas herramientas web, móviles, conexión con proveedores de GPS y mejoras en personalización de reportes.

Desde su lanzamiento, SoftFlot ha mantenido un crecimiento sostenido en su base de usuarios en su base de usuarios, consolidándose como una de las principales soluciones para la gestión de flotas en Latinoamérica.

A lo largo de su evolución, SoftFlot ha fortalecido su plataforma en más de un

70%

incorporando nuevas herramientas web, móviles, conexión con proveedores de GPS y mejoras en personalización de reportes.



30%

 Crecimiento Anual

Líder en Gestión de Flotas en Latinoamérica

Desde su lanzamiento, SoftFlot ha registrado un crecimiento promedio del **30%** anual en su base de usuarios.

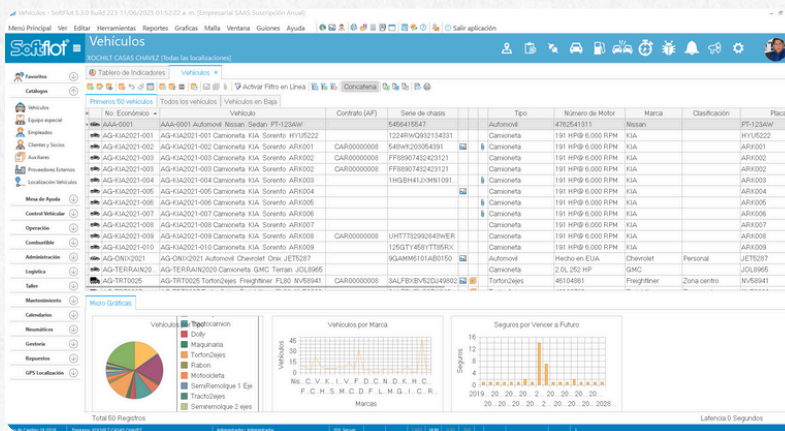




Módulos

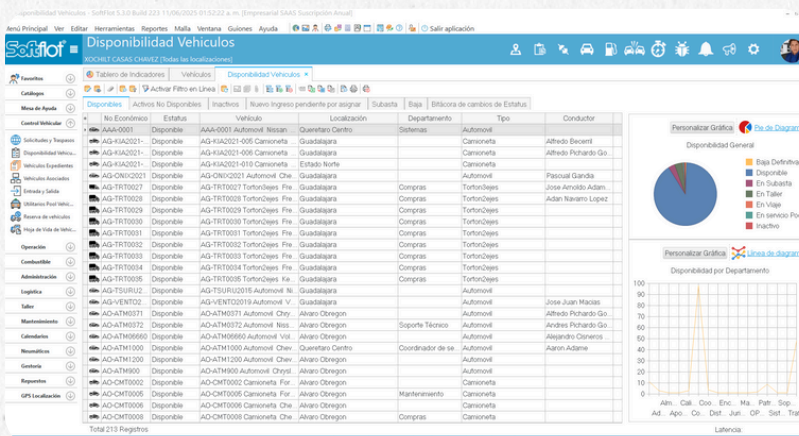
Catálogos

Registros maestros fundamentales (vehículos, talleres, proveedores, tipos de servicio, etc.) que centralizan la información base para el funcionamiento del sistema.



Control Vehicular

Permite dar seguimiento detallado a cada vehículo, incluyendo sus características, ubicación, disponibilidad y documentación, facilitando una administración eficiente de la flota.

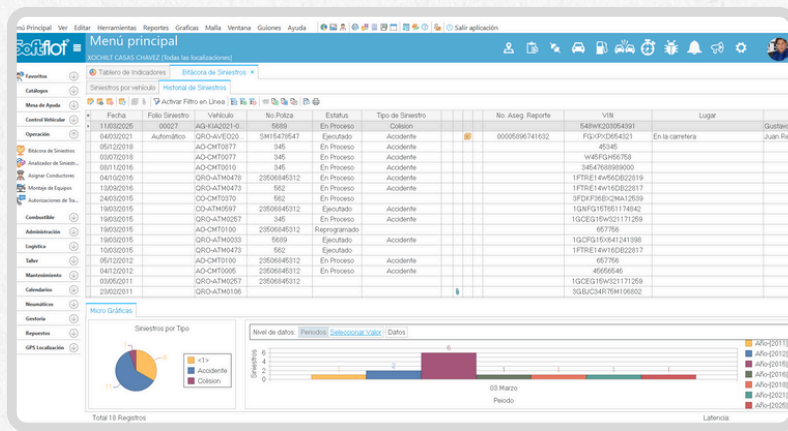




Módulos

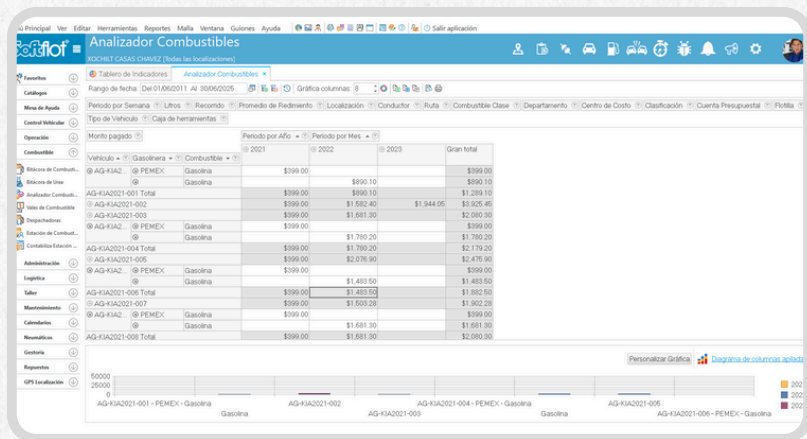
Operación

Administra incidentes, siniestros, asignaciones de conductores, instalación de equipos y autorizaciones, además de facilitar la localización rápida de unidades.



Combustible

Monitorea el consumo de combustible por vehículo, controla cargas y vales, y ayuda a identificar desviaciones o áreas de mejora en el rendimiento.

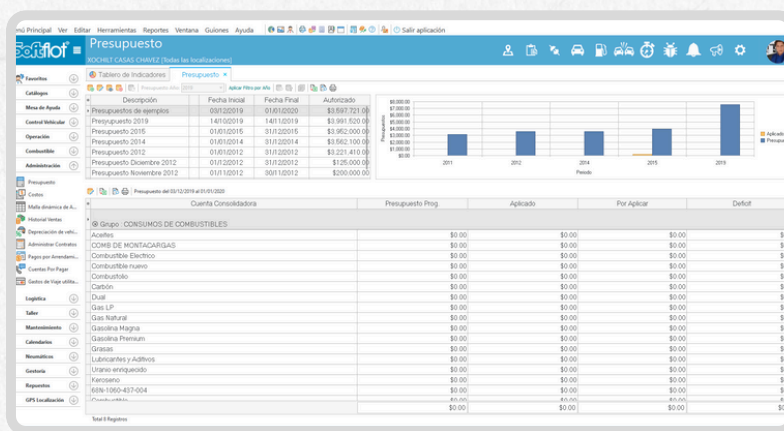




Módulos

Administración

Permite concentrar y analizar información administrativa y de costos operativos relacionados con la flotilla, como contratos, arrendamientos, gastos y presupuestos.



Taller

Controla el trabajo realizado en los talleres, tiempos de reparación, asignación de personal, actividades ejecutadas y seguimiento de órdenes de servicio.

No. Económico	Folio OS	Tipo	Responsable	Recepción	Finalización	Entregado	Ultimo Status Registrado
AG-14A2021-002	OS020000076	Reparación		28/01/2020 09:19:01 p.m.			
	OS02000106	Reparación	AUTOMOTORES ORIENTALES, S.A.	26/02/2020 11:46:05 p.m.			
	OS020000095	Reparación	AUTOMOTORES ARCASA, S.A. DE C.	09/06/2024 11:57:45 p.m.			
	OS020000036	Reparación	BUFFALO RADADORES	09/06/2024 12:00:30 a.m.			
	OS020000057	Reparación	AUTOMOTORES ORIENTALES, S.A.	09/06/2024 12:08:33 a.m.			
	OS020000039	Reparación	AUTOMOTORES ORIENTALES, S.A.	09/06/2024 12:14:38 a.m.			
	OS020000070	Reparación	BOMBA PROPIA	11/11/2020 12:31:51 a.m.			
	AG-14A2021-004	Reparación	ARRENDADORA MENDEZ, S.A. DE C.	26/02/2020 08:32:31 p.m.			
	OS02000106	Reparación	AUTOBUSES DE LA PIEDAD S.A. DE	26/02/2020 05:49:25 p.m.			
	OS02000100	Reparación	AUTOBUSES DE LA PIEDAD S.A. DE	25/02/2020 09:45:58 p.m.			
	OS02000101	Reparación	AUTOBUSES DE LA PIEDAD S.A. DE	26/02/2020 08:52:39 p.m.			
	OS02000102	Reparación	BUFFALO RADADORES	26/02/2020 12:05:08 p.m.			
	OS02000103	Reparación	AUTOBUSES DE LA PIEDAD S.A. DE	26/02/2020 12:10:18 p.m.			
	OS020000085	Reparación	CHEVROLET ZAFORAN, S.A. DE C.V.	26/02/2020 05:22:15 p.m.			
	OS020000086	Reparación	AUTOMOTORES ARCASA, S.A. DE C.	26/02/2020 05:29:18 p.m.			
	OS020000097	Reparación	AUTOMOTORES ARCASA, S.A. DE C.	26/02/2020 05:32:59 p.m.			

Fecha	Tipo de Bitácora	Comentarios
«No existen datos a mostrar»		



Módulos

Neumáticos

Registra el historial de cada neumático, sus montajes, rotaciones y desgastes, para maximizar su vida útil y garantizar la seguridad de operación.

Control Vehículo	No. Económico	Marca	Medida	Clasificación	Modelo	Inicial	Última medición
Operación	01	Michelin	P175/70R14	Neumáticos Nuevos	Detalle	15 mm	15 mm
Administración	010203	Michelin	P225/70R15	Neumáticos Nuevos	Detalle	15 mm	0 mm
Logística	A18-0581	Euchad	P175/70R14	Neumáticos de Baja	Estándar	15 mm	0 mm
Talero	A18-0582	Euchad	P175/70R14	Neumáticos Nuevos	Estándar	15 mm	0 mm
Mantenimiento	A18-0583	Euchad	P175/70R14	Neumáticos en Orden de Serv	Estándar	15 mm	0 mm
Cadenas	A18-0584	Euchad	P175/70R14	Neumáticos Nuevos	Estándar	15 mm	0 mm
Neumáticos	A18-0585	Euchad	P175/70R14	Neumáticos en Orden de Serv	Estándar	15 mm	8 mm
Almacen	A18-0586	Euchad	P175/70R14	Neumáticos Renovados	Estándar	12 mm	12 mm
Historia Document	A18-0587	Euchad	P175/70R14	Neumáticos Nuevos	Estándar	15 mm	0 mm
Reservaciones	A18-0588	Euchad	P175/70R14	Neumáticos Nuevos	Estándar	15 mm	0 mm
Reservaciones	A18-0589	Euchad	P175/70R14	Neumáticos en Orden de Serv	Estándar	15 mm	9 mm
Reservaciones	AA051	Euchad	P175/70R14	Neumáticos Nuevos	Estándar	15 mm	0 mm
Reservaciones	AA052	Euchad	P175/70R14	General	Estándar	15 mm	10 mm
Reservaciones	AA053	Euchad	P175/70R14	Neumáticos Nuevos	Estándar	15 mm	0 mm
Reservaciones	AA054	Euchad	P175/70R14	Neumáticos Nuevos	Estándar	15 mm	0 mm
Reservaciones	AA055	Euchad	P175/70R14	Neumáticos Nuevos	Estándar	15 mm	0 mm
Reservaciones	AA056	Euchad	P175/70R14	Neumáticos Nuevos	Estándar	15 mm	0 mm
Reservaciones	AA057	Euchad	P175/70R14	Neumáticos de Baja	Estándar	15 mm	4 mm
Reservaciones	AA058	Euchad	P175/70R14	Neumáticos Nuevos	Estándar	15 mm	0 mm
Reservaciones	AA059	Euchad	P175/70R14	Neumáticos Nuevos	Estándar	15 mm	0 mm
Reservaciones	AA060	Euchad	P175/70R14	Neumáticos Nuevos	Estándar	15 mm	20 mm
Reservaciones	AA061	Euchad	P175/70R14	Neumáticos Nuevos	Estándar	15 mm	20 mm
Reservaciones	AA062	Euchad	P175/70R14	Neumáticos Nuevos	Estándar	15 mm	0 mm

Gestoría

Facilita el control de trámites como placas, verificaciones, seguros y permisos, asegurando el cumplimiento normativo y evitando vencimientos.

Seguros Activos	Seguros Vencidos	Seguros Historia						
Seguro Colectivo	001321301	270602024	270602026	INBURSA SA DE CV	Monto	No. de Ajetes	Nombre de Agente	Teléfono
Seguro Individual	1	RPT0000	280602024	280602028	SEGUROS MONTERREY	\$15,000.00/524	Miguel Gomez	
Seguro Individual	1	A2999999	270602024	270602025	ZAPATA CAMIONES S.A. DE CV	\$12,500.00/2521	Juan Perez	

Analisis de Seguros - Vehículos

- AUTOBUSES DE LA PIEDAD S.A. DE CV
- CASETA DE PEAJE LIMITE S.A. DE CV
- CASETA CDALU
- INBURSA S.A. DE CV
- ING COMERCIAL AMERICA S.A. DE CV
- QUALITAS
- SEGUROS MONTERREY
- ZAPATA CAMIONES S.A. DE CV

Seguros por Vencimiento a Futuro



Módulos

Logística

Administra viajes, embarques, rutas y entregas, optimizando el uso de recursos y garantizando una operación de transporte segura y eficiente.

The screenshot displays the 'Embarques' (Shipments) module interface. It features a navigation menu on the left with categories like 'Control Vehículo', 'Operación', 'Administración', 'Logística', 'Fondo Recaudante', 'Cálculo de Ruta', 'Cálculo de Viajes', 'Cálculo de Costos', 'Embarques', 'Control de Entorno', 'Control de Fletes', 'Control de Paquetes', 'Control de Viajes', 'Tablas', 'Mantenimiento', 'Cuentas', 'Reservas', 'Cuentas', 'Reportes', and 'GPS Localización'. The main area shows a table with columns for 'Folio', 'Solicitado', 'Entrega Programada', 'Ruta', 'Cliente', 'Ramante', and 'Destinatario'. The table contains 15 rows of shipment data.

Folio	Solicitado	Entrega Programada	Ruta	Cliente	Ramante	Destinatario
EM800000181	19970202 01:13:59 p. m.	19970202 01:16:29 p. m.	De Mexico D.F. A Guadalajara	Agua Purificada El Mirador	Altacon CDMX	Agua Purificada El Mirador
EM80000029	19950202 12:59:59 p. m.	19950202 12:59:49 p. m.	De Guadalajara A Dallas, Texas	Administracion de Fletes, S.A. de C.V.	Agua Potiana, S.A. de C.V.	Agua Potiana, S.A. de C.V.
EM800000219	20470202 08:08:45 p. m.	30710202 08:10:35 p. m.	De Chapala A Mexico D.F.	Agua Potiana, S.A. de C.V.		Agua Potiana, S.A. de C.V.
EM800000116	21110202 08:12:23 p. m.	20710202 08:12:49 p. m.	De Querétaro A Puebla			
EM800000203	12050202 05:15:30 p. m.	19930202 05:16:00 p. m.	De Puebla A Piedras Negras	Fernando Alonso Oros Tigueros	Alimentos Básicos Convergencia	
EM800000202	12050202 05:11:51 p. m.	19930202 05:12:00 p. m.	De Puebla A Piedras Negras	Fernando Alonso Oros Tigueros		Fernando Alonso Oros Tigueros
EM800000201	12050202 05:08:49 p. m.	19930202 05:09:49 p. m.	De Puebla A Piedras Negras	Fernando Alonso Oros Tigueros		Fernando Alonso Oros Tigueros
EM800000200	12050202 05:07:53 p. m.	19930202 05:08:01 p. m.	De Puebla A Piedras Negras	Fernando Alonso Oros Tigueros		Fernando Alonso Oros Tigueros
EM800000199	12050202 05:04:45 p. m.	19930202 05:05:06 p. m.	De Puebla A Piedras Negras	Fernando Alonso Oros Tigueros		Fernando Alonso Oros Tigueros
EM800000196	11060202 11:25:21 a. m.	16830202 12:00:00 p. m.	De Culima A Mexico D.F.	Altacon CDMX		Altacon CDMX
EM800000196	11060202 11:16:47 a. m.	16830202 12:00:00 p. m.	De Mexico D.F. A Guadalajara	Agua Purificada El Mirador	Altacon CDMX	Agua Purificada El Mirador
EM800000196	10050202 05:41:49 p. m.	04670202 03:00:00 p. m.	De Guadalajara A Mexico D.F.	Altacon CDMX		Altacon CDMX
EM800000148	23010202 08:59:31 a. m.	24010202 12:00:00 p. m.	De Mexico D.F. A El Estero de Mex.	Fernando Alonso Oros Tigueros	Alimentos Básicos Convergencia	Altacon CDMX
EM800000147	23010202 08:54:04 a. m.	23010202 08:57:22 a. m.	De Baja California A Hermosillo	Altacon CDMX		Altacon CDMX
EM800000125	09110202 09:39:39 p. m.	15110202 09:41:08 p. m.	De Mexico D.F. A Chapala	Altacon CDMX		Altacon CDMX

¿Qué es y qué no es SoftFlot?

SoftFlot es:

- Un sistema de gestión y control de flotillas
- Una herramienta operativa y administrativa
- Una plataforma modular, escalable y adaptable
- Un apoyo clave para la toma de decisiones

SoftFlot no es:

- Un sistema contable
- Un ERP financiero
- Un sistema fiscal
- Un sustituto de plataformas contables o legales

¿Qué ofrece SoftFlot?

SoftFlot ofrece un conjunto de módulos especializados para controlar, optimizar y profesionalizar la operación de flotillas, reduciendo costos, mejorando procesos y brindando visibilidad total de los activos vehiculares.

The logo for Softflot, featuring the word "Softflot" in a white, stylized, rounded font with a blue outline, set against a solid blue rectangular background.

Softflot



Trabajemos Juntos

En SoftFlot creemos que la tecnología debe estar a tu servicio para ayudarte a crecer, optimizar y tener el control total de tu flota.

Llevamos más de 15 años trabajando con empresas como la tuya, escuchando, mejorando y adaptando nuestro sistema a tus necesidades reales.

No solo ofrecemos un software completo y accesible: te acompañamos en todo el proceso con soporte humano, cursos gratuitos y mejoras constantes.

Trabajemos juntos para llevar tu operación al siguiente nivel.

Con SoftFlot, el control lo tienes tú.

Conoce cómo SoftFlot mejora tu operación

COTIZA

