



# Softflot

## SUSCRIPCIÓN ANUAL Y RENOVACIÓN

# 2026

+52 442 814-3503 

info@interasystem.com 

[www.softflot.com](http://www.softflot.com) 

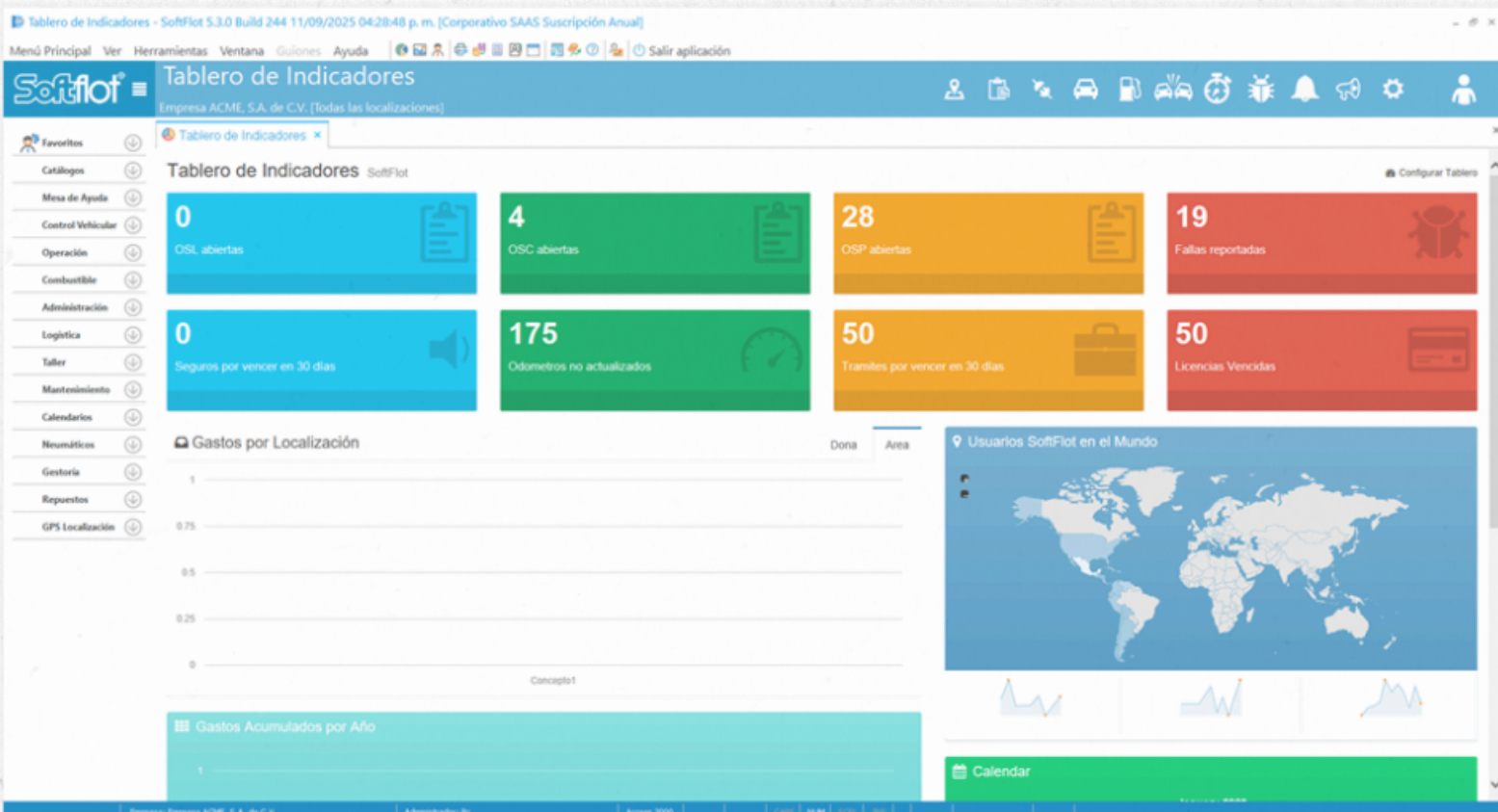
# SoftFlot

## *Software integral para la gestión y control de flotillas*

SoftFlot es un sistema integral diseñado para administrar, controlar y optimizar la operación de tu flotilla, centralizando la información y facilitando la toma de decisiones.

Su estructura modular permite adaptarse a las necesidades de cada empresa, brindando control operativo, administrativo y técnico en una sola plataforma.

Más que un software, SoftFlot es una solución en constante evolución que crece junto con tu operación.



## ¿Cómo se licencia SoftFlot?

SoftFlot se licencia por **estación de trabajo**, lo que significa que cada licencia se instala en una computadora específica y puede ser utilizada por varios usuarios.

Para facilitar su implementación, se ofrecen paquetes con precio preferencial en:

- 1 estación
- 3 estaciones
- 5 estaciones
- 10 estaciones
- 20 estaciones

Esto permite adaptar el sistema al tamaño y crecimiento de cada flotilla.

La inversión inicial incluye:

- Licencias del sistema
- Instalación
- Capacitación para el inicio de operación

Este esquema permite comenzar a operar de inmediato y posteriormente continuar mediante la suscripción anual.

## Modelo de Suscripción Anual

SoftFlot opera bajo un esquema de suscripción anual que garantiza el uso continuo del sistema, así como el acceso permanente a sus beneficios, actualizaciones y soporte.

Después del pago inicial, al cumplir un año de uso, se realiza la renovación de la suscripción para mantener activo el sistema.

## Renovación Anual SoftFlot

La renovación anual es el elemento clave que mantiene activo, actualizado y respaldado el sistema.

A través de este esquema:

- El sistema se mantiene vigente y funcional
- Se incorporan mejoras constantes
- Se optimizan procesos operativos
- Se agregan nuevas funcionalidades

La suscripción anual asegura que SoftFlot evolucione continuamente junto con las necesidades de tu empresa.

## Beneficios de la Suscripción Anual

Al contar con tu suscripción activa, tienes acceso a:

- Uso continuo del sistema sin interrupciones
- Actualizaciones constantes y mejoras funcionales
- Soporte técnico especializado
- 20% de descuento en licencias adicionales
- Cursos web mensuales gratuitos (última semana de cada mes)
- Acceso a herramientas web y móviles

Este modelo te permite mantener tu operación siempre actualizada, capacitada y respaldada.

## Soporte Técnico

SoftFlot cuenta con soporte técnico especializado disponible a través de canales oficiales como:

- Teléfono
- Correo electrónico
- Chat

El soporte está enfocado en brindar atención eficiente y dar seguimiento a cualquier incidencia relacionada con el uso del sistema.



## Requerimientos Técnicos

Para garantizar el correcto funcionamiento del sistema, se consideran las siguientes especificaciones:

### **Servidor / Base de datos**

- Microsoft Windows Server 2016, 2019 o 2022
  - Microsoft SQL Server 2017, 2019, 2022 o SQL Server Express 2017, 2019, 2022
  - 4 GB en RAM (6 GB recomendados)
  - Espacio en disco duro mínimo de 5 GB
  - Monitor SVGA, resolución 1366 x 766 píxeles
  - Internet Information Services (IIS) 7.0
- (Para el uso de móviles y ToolWeb)

### **Instalación del cliente / Estaciones de trabajo**

- Sistema operativo Windows 10 / 11
- Procesador Pentium 4 o superior
- 4 GB en RAM (8 GB recomendados)
- Espacio en disco duro de 2 GB
- Monitor SVGA, resolución 1366 x 768 píxeles



SoftFlot es una solución confiable y en constante evolución que impulsa el crecimiento de tu operación.

Con la suscripción anual, aseguras un sistema siempre actualizado, funcional y respaldado.

Renueva tu suscripción y continúa aprovechando todo el potencial de SoftFlot.

Conoce cómo SoftFlot mejora tu operación

[COTIZA](#)

